

ΣΥΝΕΧΕΙΑ ΑΠΟ ΤΟ ΆΡΘΡΟ "ΠΩΣ ΕΠΙΣΚΕΥΑΖΟΥΜΕ ΕΝΑ ΤΗΛΕΚΟΝΤΡΟΛ_1"

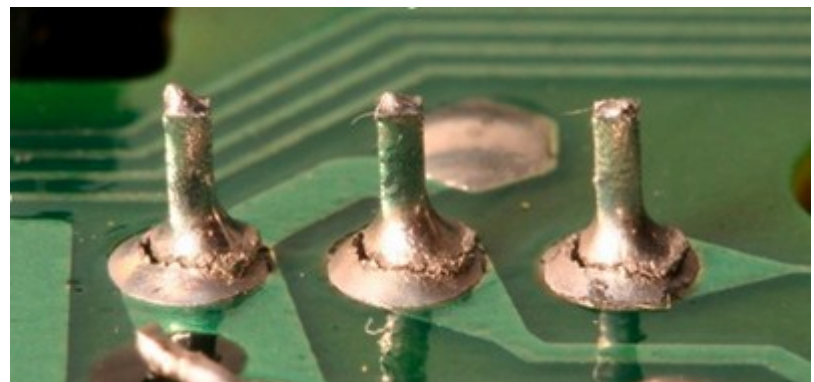
Αν το πρόβλημα δεν είναι σε πιθανή υγρασία, ελέγξτε τις καταλήξεις των επαφών των μπαταριών στην ηλεκτρονική πλακέτα. Στο παρακάτω τηλεκοντρόλ, έχει πρόβλημα η μία επαφή της μπαταρίας. Έχει ξεκολλήσει η σούστα που έρχεται σε επαφή με την μπαταρία, από την πλακέτα.



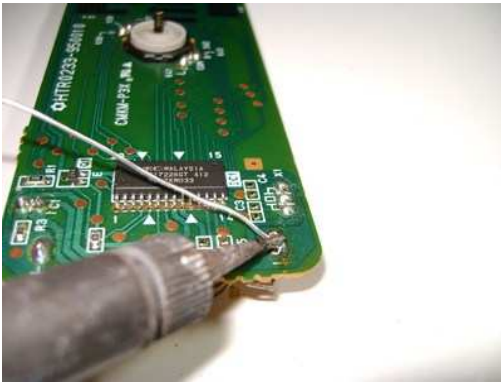
Προσέξτε πως είναι επαφή της φυσιολογικής



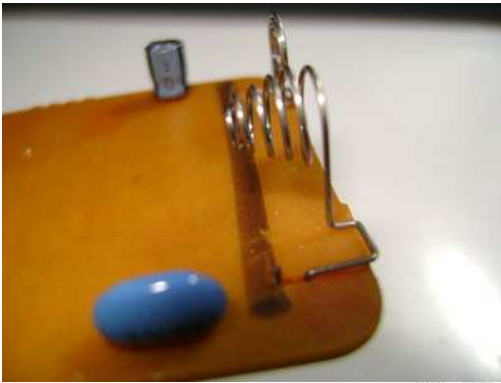
Στις παρακάτω φωτογραφίες απεικονίζονται ξεκολλημένες κολλήσεις. Ονομάζονται “ψυχρές κολλήσεις” και είναι πολύ συχνό φαινόμενο. Οι **ψυχρές κολλήσεις** αποτελούν, σε πολύ μεγάλο ποσοστό, την αιτία βλάβης σε πολλές ηλεκτρονικές συσκευές. Πολλές φορές, πρέπει να δώσουμε μεγάλη προσοχή για να τις εντοπίσουμε. Για αυτό και πολλοί τεχνικοί, ξανακολλούν πολλά σημεία κόλλησης, χωρίς να γνωρίζουν αν υπάρχει πρόβλημα ψυχρής κόλλησης. Ένα φαινόμενο ψυχρής κόλλησης σε επαφή μπαταρίας μπορεί να είναι αιτία δυσλειτουργίας ή μη λειτουργίας της συσκευής. Θα ήταν πολύ καλό, αφού έχετε αποσυναρμολογημένη μία συσκευή, να ξανακολλήσετε όλες τις επαφές των ακροφυσίων, και ίσως κάποιων εξαρτημάτων πάνω στην πλακέτα ασχέτως αν εντοπίζετε πρόβλημα, γιατί πολλές φορές, ιδίως από πτώσεις της συσκευής, μπορεί να παρουσιαστεί πρόβλημα ψυχρής κόλλησης και να μην διακρίνεται με το μάτι. Παρακάτω βλέπετε το φαινόμενο ψυχρών κολλήσεων που δεν είναι εύκολα ορατές με γυμνό μάτι.



Κολλάμε την επαφή με το κολλητήρι.



Και επανέρχεται στην θέση του.



Το πρόβλημα έχει αποκατασταθεί.

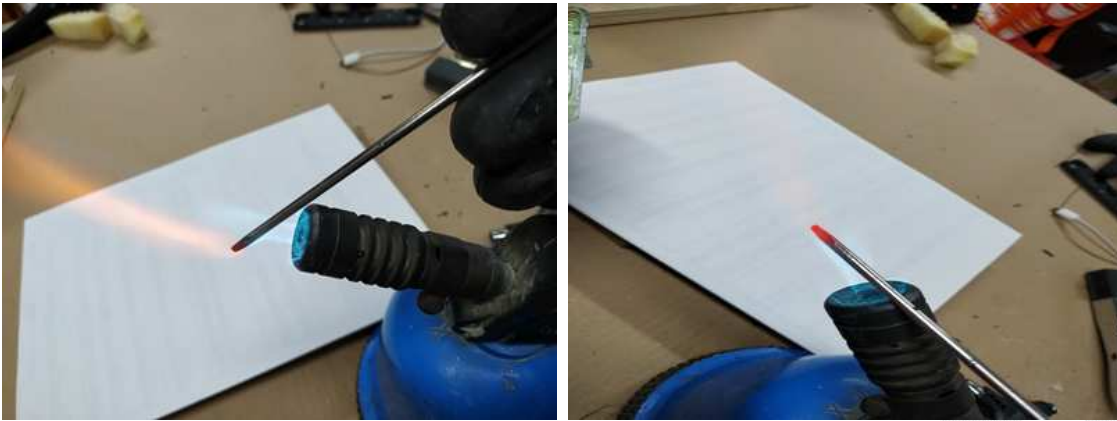
Παρόμοιο πρόβλημα μπορεί να παρουσιαστεί και στις επαφές του LED(υπέρυθρο λαμπάκι). Ελέγξτε και αυτές.



Αν εντοπίσετε κάποιο οφθαλμοφανές πρόβλημα με τις κολλήσεις των επαφών αποκαταστήστε τις και κάντε ένα έλεγχο αν το τηλεκοντρόλ επανήλθε. Αν δεν εντοπίζετε με το μάτι κάποιο πρόβλημα, ξανακολλήστε όλες επαφές από υλικά έχει η πλακέτα(σούστες, λαμάκια, λαμπάκια) και ίσως κάποια ηλεκτρονικά εξαρτήματα που θεωρείται ότι μπορείτε να φρεσκάρете τις κολλήσεις τους, και κάντε πάλι έλεγχο το τηλεκοντρόλ.

Αν πράξετε όλα τα παραπάνω και δεν αποκατασταθεί η βλάβη, τότε μάλλον πρέπει να ελέγξει τη συσκευή ειδικός τεχνικός. Δεν ξέρουμε όμως αν συμφέρει να απευθυνθείτε σε τεχνικό, δεδομένου ότι ένα καινούργιο τηλεχειριστήριο μπορεί να στοιχίζει λιγότερο από την αμοιβή ενός εξειδικευμένου τεχνικού. Για αυτό τον λόγο, προτείνουμε να προσπαθήσετε μόνοι σας και αν δεν επανέλθει μετά από τις παραπάνω διεργασίες καλύτερα να προχωρήσετε σε αντικατάστασή του. Πάντως οι πιο βαθιές βλάβες είναι πολύ σπάνιες. Στην περίπτωση που πέσει πάνω στα τηλεχειριστήρια μεγάλη ποσότητα ενός υγρού, μπορεί μία βλάβη να είναι μη αναστρέψιμη.

Αν στο σπίτι σας δεν έχετε κολλητήρι(αν και θα έπρεπε για κάποιον που θέλει να ασχοληθεί με **YOUFIXIT** επισκευές) μπορείτε να πάρετε ένα σίδερο λεπτό ή σύρμα πάχους 2 έως 4mm και να το πυρακτώσετε στην άκρη του. **ΠΡΟΣΟΧΗ ΜΗΝ ΞΕΧΑΣΕΤΕ ΝΑ ΦΟΡΕΣΕΤΕ ΓΑΝΤΙΑ.**



Δείτε τα αποτελέσματα. Στην δεύτερη εικόνα φαίνεται πως έχει λιώσει το καλώι.

